



## Zbulimi i hershëm përmes mamografisë

Të zbulohet me kohë kanceri i gjirit –  
Të përmirësohen shanset për shërim

## Çka ju duhet të dini mbi kancerin e gjirit

Kanceri i gjirit në Zvicër është lloji më i shpeshtë i kancerit dhe shkaktari më i madh i vdekjes për gratë e moshës 50 deri 70-vjeçare. Çdo vit kjo sëmundje diagnostifikohet tek 5'400 gra, prej te cilave më shumë se 1'350 edhe vdesin. Gjasat për të mbijetuar dhe shëruar janë shumë më të mëdha, nëse kanceri i gjirit zbulohet në fazën e hershme të zhvillimit dhe me masa të lehta dhe në mënyrë të përshtatshme shëruese trajtohet.

**Informoheni për përparësit dhe të metat!**

**Ju vendosni për pjesëmarrje në programin për zbulim të hershëm të kancerit të gjirit.**

### Ç'është një mamografi?

Mamografia është një inxhizim i gjirit në rëntgen. Me anë të saj zbulohen tumoret, kur ata janë akoma të vegjël-dhe të cilët edhe me prekje nuk mund të zbulohen apo me anën e shenjave të sëmundjeve tjera kishin me qenë të dukshme (paramenduar).

### Kush mund të marrë pjesë në programin për zbulim të hershëm?

Të gjitha gratë prej moshës 50-vjeçare që kanë vendbanim në një kanton që ka programin për zbulim të hershëm të kancerit të gjirit dhe pa dallim nga kombësia si dhe statuti i tyre i vendbanimit, mund të bëjnë çdo dy vjet mamografinë – për zbulim të hershëm. Edhe ato gra që vijnë nga zonat kufitare (Grenzgängerinnen) e që kanë sigurime shëndetësore në Zvicër kanë të drejtë të marrin pjesë në këtë program.

### Si duhet të përgatiteni për mamografi?

- Nëse i keni menstraucionet mujore, caktoni termin në ditët pas fillimit të menstruacioneve, meqë në këtë kohë, gjinjtë tuaj janë më pak të ndjeshëm.
- Ju merrni së bashku me ftesën e juaj edhe një fletë pyetëse për gjendjen tuaj shëndetësore. Ju lutemi ta plotsoni atë dhe ta sillni me veti kur te vini në kontrollë.
- Veshni rroba, të cilat mund t'i zhveshni lehtë, sepse inxhizimi i gjirit në rëntgen bëhet në pjesën e epërme të trupit të zhveshur.
- Ju nuk duhet t'i lyeni gjinjtë dhe nënsjetullat me dodarant, pudër, locion për lyrjen e trupit (Bodylotion) ose parfum.

### Si bëhet mamografia?

- Inxhizimi radiologjik zgjatë disa (pakë) minuta, mirëpo planifikoni për të për afërsisht 20–30 minuta.
- Për të marrë një fatografi sa më optimale, secili gji gjatë disa sekondave do të shtypet mes dy pllakave. Gjatë këti momenti mund të keni ndjenja jo të këndshme, mirëpo këto përshtypje kan një kohëzgjatje të shkurt (nuk zgjasin shumë).
- Fotografitë e rëntgenit do të vlerësohen nga dy radiologë, pavarësisht nga njëri-tjetri. Për këtë arsye gjatë këtij kontrolli nuk do te ketë bisedë me mjek.

### Si dhe kur komunikohet rezultati?

Rezultati do ju komunikohet juve dhe – ne rast se gjatë plotëimit te fletës pyetse (Gesundheitsfragebogen) atë e keni mbushur- mjekut në bazë të deshirës tuaj me shkrim mbrenda 8 ditëve te punës.

### Kur janë të nevojshme vizitat tjera mjeksore?

- Në shumicën e rasteve pas inxhizimeve mamografike mund të mos diagnostifikohet asgjë.
- Mesatarisht 4–5% të rasteve ndodhë ku vërehen diqka (zbulohet diqka). Pas vërejtjeve te tilla duhet bër sqarime (kontrolla) te matutjeshme për të diagnostifikuar ndryshimet që janë vërejtur. Në të shumtën e rasteve bëhen inxhizime plotësuese radiologjike ose edhe ultrazë. Kryesisht këto ndryshime të cilat vërehen kanë të bëjnë me ndryshime të llojit të mirë (ndryshime që nuk shumohen apo rriten), dhe ju do të ftoheni përsëri pas dy vitesh për një vizitë te njejtë.

## Përparësit dhe të metat e mamografisë në kuadër të një programi për zbulim të hershëm

Në kuadër të një kontrolli kualitativ të programit për zbulim të hershëm metoda e mamografisë aktualisht është metoda më e rekomanduar për të hetuar me kohë kancerin e gjirit tek gratë e moshës mbi 50 vjet. Moshë e gruas mbi 50 vjet konsiderohet si faktor i rrezikshëm për shkaktimin e kancerit të gjirit. Sikur të gjitha kontrollat, edhe kjo kontrollë ka përparësit dhe të metat e veta. Ekspertet dhe ekspertët kanë mendim të njëjtë se, shfrytëzimi i kësaj mundësie e mposhtë rrezikun.

## Sqarim i shkurtër i përparësive

Mamografia mundëson **një zbulim të hershëm**: Përmes saj mund të zbulohen formimet fillestare të vogla të tumorit, të cilat në këtë fazë akoma nuk kanë filluar të lëshojnë degë ose të shumohen. Ky zbulim i hershëm rritë gjasat e mbijetesës dhe të shërimit.

Zbulimi i hershëm i tumorit mundëson një **trajtim efektiv me ndikim të lehtë dhe me shpenzime të vogla**.

Përmes këtij trajtimi mund të reduktohen pasojat dhe të rritet **kualiteti i jetës**.

Zbulimi i hershëm dhe trajtimi i menjëhershëm **redukojnë shkallën e vdekjes** nga kanceri i gjirit.

Gjatë pjesëmarrjes në programin për zbulim të hershëm të kancerit të gjirit, gratë përfitojnë nga **kualiteti i lartë i kontrollës** mjekësore.

## Sqarim i shkurtër i të metave

Mund të konstatohet ndonjë lloj i kancerit të keq, i cili ndoshta nuk do të kishte pasur rëndësi në jetën e grave (**Diagnozë e tepruar**). Mjekësia e tanishme nuk është në gjendje të vlerësojë fazat e hershme të zhvillimit të tumoreve. Për këtë arsye trajtohet (luftohet) çdo lloj i kancerit të keq.

Anomalitë (gjërat të cilat zbulohen) në mamografi sqarohen, në mënyrë që të konstatohen llojet e ndryshimeve. Kryesisht janë tumore të llojit të mirë dhe s'ka kancer të gjirit. Në këto raste bëhet fjalë për rezultate të **gabuar-pozitive**.

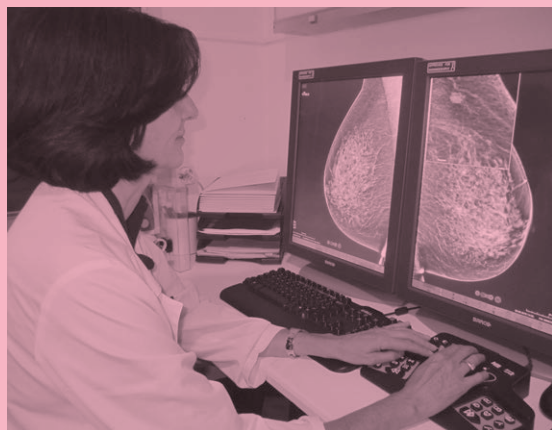
Te **kanceret-intervale** bëhet fjalë për kancere të gjirit, i cili zbulohet në mes të periudhës dy vjeçare (mes mamografive dy vjeçare). Nëse vlerësohet se gjatë mamografisë s'është vërejtur asgjë, edhe pse ka pasur kancer të gjirit, atëherë bëhet fjalë për rezultate të **gabueshme-negative**.

Është e mundur që tumori të hetohet (gjendet) në një shkallë saqë **rrijdhja e sëmundjes nuk mund të ndikohet më**. Në këto raste, të goditurat nga kjo sëmundje jetojnë më tutje duke qenë në dijeni për këtë sëmundje.

**Ngarkesa e rrezatimit** tek gratë e moshës mbi 50 vjeçare vlerësohet si më i vogël në krahasim me përfitimin që kanë nga kjo kontrollë.

**Është më rëndësi që ju të informoheni mirë dhe të vendosni vet për pjesëmarrje. Me dëshirë ju lëmë në dispozicion një broshurë me informacione të detajuara. Për pyetje mund të kontaktoni Programin – për zbulim të hershëm të kancerit të gjirit në Kantonin tuaj, Telefonin për Sëmundje të Kancerit, Ligën kantonale për Sëmundje të Kancerit ose mjeket dhe mjekët që trajtojnë sëmundjet e kancerit.**

**Me mamografi – për zbulim të hershëm, kanceri i gjirit nuk lë të pengohet. Është e rëndësishme që gratë me kujdes t'i vëzhgojnë gjinjët e tyre dhe nëse vërejnë ndonjë ndryshim, ta vizitojnë sa më shpejtë mjekun.**



## Si mund ta caktoni një termin për mamografi – për zbulim të hershëm?










- Ju përgjigjeni në ftesën tonë: gratë e moshës 50- deri 69-vjeçare për çdo dy vjet ftohen rregullisht me shkrim për të caktuar një termin për të bërë mamografinë-për zbulim të hershëm; gratë e moshës mbi 70 vjet në bazë të dëshirës së tyre ose në bazë të udhëzimit të mjekut mund të marrin pjesë në programin për zbulim të hershëm.
- Ju mund t'i merrni në telefon institutet pjesëmarrëse radiologjike, ku ju dëshironi ta bëni vizitën mjeksore.
- Ju mund ta caktoni terminin edhe përmes internetit në këtë adresë [www.mammografiescreeningbasel.ch](http://www.mammografiescreeningbasel.ch) > Terminverwaltung
- Keni nevojë për ndihmë për të caktuar termin? Atëherë thirrni ju lutemi direkt Qendrën programuese të Ligës së Kancerit për të dy Baselat (beider Basel) në këtë telefon 061 319 91 70.
- Bëjeni tani mamografinë tuaj.

## Shpenzimet e vizitës mjeksore

Shpenzimet i bartë sigurimi i juaj themelor- shëndetësor i obliguar. Kjo vizitë mjeksore është e liruar nga Franchisa (Pjesëmarrja në bazë dëshire). Ju duhet të paguani vetëm vetëpagesën personale të obliguar (Selbstbehalt) 10%, qka don me thenë përafërsisht 20.– Franka.

## Caktoni që sot një termin.

Një broshurë me informacione të detajuara ekziston në gjuhë të ndryshme dhe mund të shkarkohet falas nga faqja e Internetit (Webseite) [www.mammografiescreeningbasel.ch](http://www.mammografiescreeningbasel.ch):

 Gjermanisht	 Shqip	 Spanjisht
 Frëngjisht	 Maqedonisht	 Turqisht
 Italisht	 Portugalisht	 Serbisht-kroatisht-boshnjakisht
 Anglisht		

Për më shumë informacione  
[www.swisscancerscreening.ch](http://www.swisscancerscreening.ch)

## MAMMOGRAFIE-SCREENING KANTON BASEL-STADT

Mammografie-Screening Kanton Basel-Stadt  
Mittlere Strasse 35, 4056 Basel

Telefon 061 319 91 70, Telefax 061 319 91 79  
[info@mammografiescreeningbasel.ch](mailto:info@mammografiescreeningbasel.ch)  
[www.mammografiescreeningbasel.ch](http://www.mammografiescreeningbasel.ch)

Një Program i Ligës së Kancerit për të dy Baselat (për të dy Kantonet e Baselit) për Kantonin Basel-Stadt (për Kantonin e Qytetit të Baselit)